

# L' VALE EN BGFC

Numéro 1


LIGUE REGIONALE DE BOURGOGNE FRANCHE-COMTE DE RUGBY


## Fermeture des sites de la Ligue BGFC

Pour faire suite aux décisions du gouvernement Français, il a été décidé, depuis le vendredi 13 Mars, de fermer les accès aux sites de Beaune et Besançon pour tous les élus, dirigeants, bénévoles, salariés et visiteurs de la Ligue et ce jusqu'à la fin de la période du confinement du COVID-19.



Néanmoins La Ligue n'est pas à l'arrêt pour répondre à vos questions, les salariés sont toujours joignables aux lignes habituelles :

 03 80 22 01 51

 03 81 81 07 65

 2002b@ffr.fr

## Télétravail pour l'ensemble des acteurs

Afin de répondre à la volonté des élus d'assurer la continuité du service pour les licenciés de la Ligue toutes les équipes (administrative et sportive) sont mobilisées quotidiennement. Les visioconférences sont nombreuses afin de préparer la sortie de crise, la fin de la saison et le début de la saison prochaine.

Les salariés détachés auprès des structures de formation assurent un suivi quotidien auprès des joueuses et joueurs pensionnaires de ces structures.

Les Conseillers Technique de Clubs travaillent eux à la réalisation des contenus de formation afin de maintenir le calendrier des certifications aux brevets fédéraux.

## AGENDA

### Vendredi 27 Mars 2020

Bureau Directeur de la Ligue BGFC en VISIO.

### Lundi 30 Mars 2020

Réunion en visioconférence de la cellule de crise COVID-19 de la Ligue BGFC.

Réflexion autour de la reprise de l'activité pour l'ensemble des licenciés de la Ligue.

### Mardi 31 Mars 2020

Diffusion du courrier des premières décisions de la cellule de crise COVID-19 de la Ligue BGFC.

## RAPPEL

Le dossier d'inscription au CREF (Centre Régional d'Entraînement et de formation) est disponible sur le site et doit être retourné avant le 11/04/2020. Journée de détection reportée à une date ultérieure.

Retrouvez toute notre actualité sur notre site : [www.rugbybgfc.fr](http://www.rugbybgfc.fr)

## GESTION FIN DE SAISON SUITE AU COVID-19

Pour faire suite aux différents événements liés au COVID-19 et aux annonces de la FFR, tous les championnats ont été arrêtés définitivement à la date du 27/03/2020. De ce fait, aucun titre de Champion de France, ni de champion de Ligue ne sera attribué pour la saison 2019/2020.

Pour répondre à ces différentes annonces la Ligue Bourgogne/Franche-Comté s'oblige à prendre des décisions quant aux événements régionaux et à organiser un plan de sortie de crise pour permettre la pratique de notre activité pour le plus grand nombre en toute sécurité.

Les conséquences et les mesures sont les suivantes :

Catégorie	Conséquences	Mesures
<b>Ecole de Rugby</b>	Le rassemblement des EDR de la Ligue à Besançon du 16/05/2020 est annulé  <b>Contact avec les clubs disposant d'une autorisation de tournoi ou de sortie du territoire pour le mois de Mai</b>	Réunion avec les comités départementaux pour organiser la pratique des M6 aux M14 sur le mois Juin  <b>Maintien des autorisations de tournoi et sorties de territoire pour le mois de Juin</b>
<b>M16 et M19</b>	Annulation de la journée des finales à Besançon du 17/05/2020	<b>Mise en place de rencontres 3 semaines après la fin du confinement</b>
<b>M+18</b>	Annulation de la journée des finales régionales à Beaune du 25/04/2020	<b>Mise en place de rencontres 3 semaines après la fin du confinement</b>
<b>F-18 et F+18</b>	Annulation de la journée des finales à Besançon du 17/05/2020	<b>Mise en place de rencontres 3 semaines après la fin du confinement</b>
<b>Rugby à 5</b>	Annulation de la journée des finales à Chalon sur Saône du 24/05/2020	<b>Mise en place des finales le 07/06/2020 à Chalon sur Saône</b>  <b>Maintien des autorisations de tournoi pour le mois de Juin</b>

Toutes les informations en gras sont susceptibles d'évoluer par rapport aux différentes mesures que prendra l'Etat pour la sortie du confinement.

**ATTENTION**

Les autorisations des rencontres amicales et les demandes d'autorisation de tournois privés ne devront être transmises que lorsque l'autorisation de retour à la pratique sera annoncée par les autorités, après proposition de la mise en place de la reprise de l'activité par la Ligue.

## ACTUALITÉS de la LIGUE DE RUGBY BOURGOGNE FRANCHE-COMTÉ



### Projet de Club

#### Partager et construire l'histoire

Qu'est-ce qu'un projet de club ? C'est agir et prévoir un avenir commun pour tous les acteurs. La ligue BGFC met à disposition des clubs toute une série de documentation pour la création du projet de club. Ces mêmes documents serviront aux CTC durant leurs visites dans les clubs.

### Bureau de la Ligue BGFC

#### Grande première

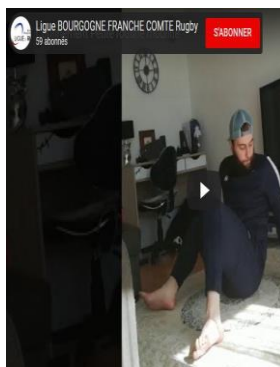
Pour assurer le suivi des affaires courantes le Bureau Directeur de la ligue s'est réuni pour la première fois en visioconférence le 27/03/2020, l'opération sera renouvelée le 10/04 prochain.



### Gardons la forme

#### Mais pas n'importe comment !

Chaque semaine le préparateur physique de la Ligue vous propose un programme hebdomadaire afin de garder la forme !



### Gardons la forme - BIS

#### L'entraînement, mais pas que !

Conserver une forme physique est nécessaire, mais tout l'entraînement invisible (repas, sommeil et hydratation) est encore plus important. Vous retrouverez sur le site de la Ligue une fiche conseil.



### COVID-19

**Les gestes barrières pour se protéger et protéger les autres !**

### Les salariés et les élus en mode VISIO

**Les nouvelles technologies pour assurer le suivi :** Tous les salariés sont en télétravail et se réunissent une à deux fois par jour pour faire le point et avancer sur les dossiers en cours.

