

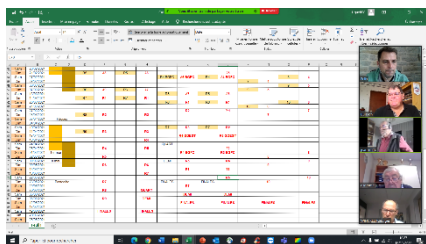
# L'OVALE EN BGFC

Numéro 7 – Novembre 2020

LIGUE REGIONALE DE BOURGOGNE FRANCHE-COMTE DE RUGBY

## LES EPREUVES SUR DIVERS SCENARIOS

La crise amène la Commission régionale des Epreuves à refondre les calendriers pour les séniors et peut-être les poules jeunes de Régionale 2, championnat en partenariat avec la Ligue Grand Est. Des réunions bi-hebdomadaires ont lieu et les décisions seront communiquées après une réunion FFR/Ligues Régionales, dont nous attendons la date. Provisoirement, Ovale2 ne sera pas mis à jour. La reprise se prépare donc à tous les étages. Nous invitons les joueurs et joueuses à se tenir en forme pour retrouver les terrains sans complication supplémentaire.



## CAMPUS 2023

Campus 2023 est une opportunité pour les clubs, les Comités Départementaux de disposer d'une ressource afin de continuer à se professionnaliser. Participer à la promotion de la Coupe du Monde tout en construisant son projet de développement, lui donner les moyens d'accompagner les clubs à accueillir les nouveaux(elles) licencié(e)s grâce aux effets bénéfiques de la Coupe du monde France 2023.



Pour pouvoir bénéficier d'un apprenti au sein d'une structure, vous devez renseigner le formulaire sur la plateforme :

[www.campus2023.rugby](http://www.campus2023.rugby)

## AGENDA

### Jeudi 19 Novembre

Réunion d'échanges Ligue et Comités Départementaux

### Jeudi 26 Novembre

Réunion de la Commission Formation

### Vendredi 27 Novembre

Réunion groupe projet POS et présentation des actions

### Vendredi 04 Décembre

Rencontre avec notre partenaire Bamboo et définition des travaux sur la période 2020/2024

### Samedi 05 Décembre

Elections des Comités Départementaux pour la mandature 2020-2024

### Samedi 12 Décembre

Assemblée Générale Financière de la FFR

### Gestion COVID

Différentes réunions de coordination auront lieu entre les services régionaux et les services fédéraux afin de préparer la reprise. Le rôle de manager COVID de club sera maintenu

Retrouvez toute notre actualité sur notre site : [www.rugbybgfc.fr](http://www.rugbybgfc.fr)



### Licence avec la qualité « Soigneur »

Il est important dès à présent de prendre compte les dates de validité des attestations de formations spécifiques AFPS ou PSCN1. Selon l'article 233 des Règlements Généraux de la FFR :

Saison 2020/2021 : Formation requise pour l'obtention de la qualité de « Soigneur » : Attestation de Formation aux Premiers Secours (A.F.P.S.) ou Certificat Prévention et Secours Civiques de Niveau 1 (P.S.C.N1).

A partir de la saison 2021/2022 : Formation requise pour l'obtention de la qualité de « Soigneur » : Attestation de Formation aux Premiers Secours (A.F.P.S.) ou Certificat Prévention et Secours Civiques de Niveau 1 (P.S.C.N1), datant de moins de 5 ans au jour de la demande.

### Assurance des membres actifs de la F.F.R (joueurs, dirigeants et les structures affiliées à la FFR)



La F.F.R. a souscrit au profit de ses licenciés un contrat collectif d'assurance de personnes leur permettant de bénéficier de garanties en cas de dommages corporels à l'occasion de la pratique du rugby.

Tous les clubs peuvent solliciter une attestation en RC auprès de la CGA Rugby : dans le cadre de leurs manifestations, des locaux qui sont mis à leur disposition ou tout autre demande d'un tiers.

Voici deux exemples de situations pour lesquelles nous sommes souvent sollicités :

1. Dans le cadre d'un stage de rentrée, je souhaite faire pratiquer une autre activité, la garantie s'applique comme suit : si un de mes joueurs subit un déficit fonctionnel permanent (hors décès), il est assuré par l'assurance fédérale dans le cadre de la pratique d'autres sports. Seulement, lorsque l'Assuré participe à un stage de vacances de courte durée (sous l'égide de la FFR) organisé par les clubs affiliés au cours duquel il est amené à pratiquer certaines disciplines sportives à titre d'amateur. Sont cependant toujours exclus les accidents survenus en pratiquant : le ski, les sports de combat, les sports aériens et mécaniques.
2. Un parent conduit un mini bus 9 places pour emmener des joueurs à un match : le chauffeur et les joueurs sont-ils assurés ? Oui, dans ce cas, c'est l'assurance du véhicule qui fonctionne. Il n'est pas nécessaire, pour le parent conducteur, d'être affilié. En cas d'accident, les différentes assurances se rapprocheront pour traiter le dossier.

## Gestion COVID / Trois questions à Alfred BOURREAU, Manager COVID du club de l'AS Autunoise



### Que penses-tu du rôle de Manager COVID de club ?

Il m'a semblé important et cohérent de mettre en place ces personnes qui ont joué un rôle primordial dans le protocole de reprise. Le soutien et les conseils apportés ont été très importants, il était indispensable de mettre en place certaines limites.

### Comment juges-tu les relations avec les différents acteurs ?

Je n'ai aucun souci avec les dirigeants de mon club et mon président qui sont en accord avec moi et m'ont apporté leur confiance. Avec les joueurs du club, j'ai eu au début un rôle peu apprécié quand j'ai par exemple annulé le week-end d'intégration mais ils ont accepté après coup ma légitimité.

### Les relations avec la Ligue Régionale et la reprise ?

Avec les membres de la Ligue Régionale, mes échanges ont été parfaits et rapides et les décisions cohérentes. La reprise me paraît pour l'instant compliquée et difficilement envisageable. Il faut que chacun continue à s'entretenir physiquement en restant vigilant.



### De l'établissement scolaire au stade

Le CA Pontarlier covoiture pour la réussite des licenciés aussi bien au rugby qu'à l'école. Le club étant dans une zone rurale, il a été décidé de mettre en place un ramassage en minibus des licenciés à la sortie des collèges et lycées pour les emmener directement aux entrainements.

La mise en place de ce ramassage permet aux jeunes de faire un à deux entrainements supplémentaires sans faire déplacer les parents.

### Mettre en avant la formation et les partenaires du club

Le minibus permet également les déplacements pour les joueurs sélectionnés avec ABCDXV, les sélections régionales ainsi que les stages et les sélections en équipe départementale.



L'achat a été rendu possible grâce à l'action des partenaires du CA Pontarlier. Le club les remercie toutes les personnes qui ont œuvrées à la réussite de projet. L'appel à projets « Ici, je ne fais pas que du Rugby ! » aura permis la participation de la Ligue Bourgogne/Franche-Comté dans cet investissement.

## Equipe Technique Régionale / Fonctionnement et travaux



### L'Equipe Technique Régionale en BGFC

C'est une grosse vingtaine de techniciens salariés et bénévoles qui composent l'ETR de la Ligue BGFC et qui œuvrent pour rendre nos clubs plus structurés et nos joueurs/joueuses encore plus performants(es). Elle est coordonnée par le Conseiller Technique de Ligue (CTL), Raphael BOYE.

### Les 4 grands axes de l'ETR

Les travaux de l'Equipe Technique Régionale s'organisent autour de 4 axes qui sont :

1. La promotion du sport pour le plus grand nombre
2. Le développement du sport de Haut Niveau
3. La prévention par le sport et la protection des sportif(ve)s
4. La promotion des métiers du sport



### Quelques exemples d'actions

- A. Depuis la saison dernière, des techniciens de clubs ont rejoins les conseillers techniques de la Ligue pour faire passer les certifications des brevets fédéraux à nos éducateurs et entraîneurs en formation.
- B. Cette saison, des entraîneurs de clubs détectés par les CTC, ont été invités à venir encadrer le TOP 50 garçons et le TOP 20 filles du 21 Octobre dernier.
- C. Pendant le confinement, les membres de l'ETR s'efforcent de maintenir la formation de nos éducateurs et entraîneurs à distance et de proposer des exemples de contenus d'entrainement à faire à la maison ainsi que des questionnaires sur les règles.



## ACTUALITÉS de la



### Des nouvelles des RUBIES Dijon

Depuis l'été 2020, l'association les RUBIES Dijon et la Ligue Régionale ont signé une convention. L'activité de cette association ne cesse de se développer avec une trentaine d'adhérents qui se réunissent deux fois par semaine les Lundi et Jeudi soir à Saint Apollinaire. Ces pratiquantes peuvent depuis la signature de la convention s'affilier à la FFR au sein de la Ligue Régionale en tant que joueuses Rugby Loisir sans plaquage.

### XV de France

#### Maillots en vente

Afin de soutenir les clubs, la Fédération a fait apparaître le nom de chacun sur les maillots. Les maillots avec les noms des clubs sont en vente.



#### Mariage confiné, les invités devant leur télé

Félicitations à Benjamin et Guillemette MOREUX qui se sont dit « Oui » le samedi 14/11/20. Un peu de joie durant cette période si spéciale.



## Ligue Bourgogne/Franche-Comté

### Comité Directeur – Mandature 2020/2024 – 32 Membres élu(e)s

